



#ARTYPROJECT  
#YOUTHMENTALHEALTH  
#ARTFORMENTALHEALTH

🌐 [WWW.ARTYPROJECT.EU](http://WWW.ARTYPROJECT.EU)

## Arty: η προσέγγιση της ψηφιακής εικαστικής θεραπείας για νέους με αναπτυσσόμενες ή υπάρχουσες ψυχικές διαταραχές

**Το έργο Arty είναι το αποτέλεσμα της συνεργασίας 7 Ευρωπαϊκών εταιρών που δεσμεύτηκαν να αναπτύξουν μια καινοτόμο προσέγγιση της εικαστικής θεραπείας για νέους με αναπτυσσόμενες ή υπάρχουσες ψυχικές διαταραχές.**

Η κοινοπραξία του έργου Arty σας παρουσιάζει τη νέα ιστοσελίδα του έργου: [www.artypoint.eu](http://www.artypoint.eu).

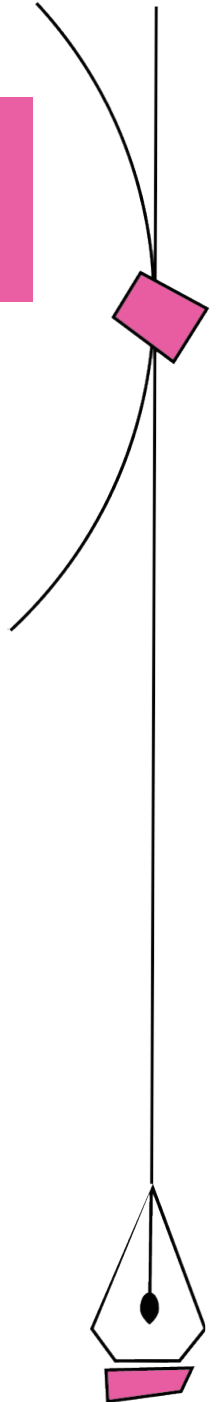
Μέσω της ιστοσελίδας θα μοιραστούμε όλα τα βήματα και τα αποτελέσματα του 24μηνου ευρωπαϊκού έργου Erasmus+, που χρηματοδοτείται από τον εθνικό οργανισμό της Ρουμανίας, με στόχο να ενισχύσει την προσφορά καινοτόμων προσεγγίσεων εικαστικής θεραπείας για ευάλωτους νέους.

Η πανδημία COVID-19 έχει αυξήσει σημαντικά τα επίπεδα φόβου και ανησυχίας στον πληθυσμό. Στη σφαίρα της δημόσιας ψυχικής υγείας, ο πρωταρχικός ψυχολογικός αντίκτυπος ήταν τα υψηλά ποσοστά άγχους. Η κατάσταση έκτακτης ανάγκης επηρέασε έντονα τις συνήθειες δραστηριότητας, τη ρουτίνα και τα μέσα διαβίωσης των ανθρώπων: οι μεσοπρόθεσμες συνέπειες της πανδημίας περιλαμβάνουν την αισθητή αύξηση στα επίπεδα μοναξιάς, κατάθλιψης, κατάχρησης αλκοόλ και ναρκωτικών, καθώς και αυτοτραυματισμού και αυτοκτονίας.

Το έργο «ARTY - Ψηφιακή Εικαστική Θεραπεία για Νέους με Αναπτυσσόμενες ή Υπάρχουσες Ψυχικές Διαταραχές» στοχεύει να συμβάλει στην αντιμετώπιση αυτής της νέας πρόκλησης. Το ARTY συγκεντρώνει επαγγελματίες από τον χώρο της ψυχικής υγείας, της μη τυπικής εκπαίδευσης, των τεχνών και του πολιτισμού, για να εφαρμόσει και να αξιοποιήσει την μέθοδο της ψηφιακής εικαστικής θεραπείας σε νέους με διαταραχές άγχους.

**Το Arty σκοπεύει να ανταποκριθεί σε αυτήν την πρόκληση δημόσιας ψυχικής υγείας:**

1. Επεκτείνοντας τις αρμοδιότητες των νέων, ψυχολόγων, κοινωνικών λειτουργών και επαγγελματιών στην Ελλάδα, την Ιταλία, την Ισπανία, την Κύπρο και τη Ρουμανία, που εργάζονται με ευάλωτους νέους με αναπτυσσόμενες ή υπάρχουσες ψυχικές διαταραχές, ώστε να μπορούν να προσφέρουν συνεχή υποστήριξη στους ωφελομένους, ακόμη και σε καταστάσεις lockdown και καραντίνας, χρησιμοποιώντας την ψηφιακή εικαστική θεραπεία.



2. Παρέχοντας πρόσβαση σε Οργανώσεις της Κοινωνίας των Πολιτών, επαγγελματίες που ασχολούνται με νέους, ψυχολόγους, κοινωνικούς λειτουργούς και άλλους επαγγελματίες σε έναν Οδηγό που συνδέει τη δημιουργικότητα και τις διάφορες προσεγγίσεις για τον ρόλο στην εξασφάλιση της ψυχικής ευημερίας των νέων. Αυτός ο Οδηγός θα περιλαμβάνει επίσης πρακτικές στρατηγικές για τους νέους με ψυχικές διαταραχές για να αντιμετωπίσουν τους στρεσογόνους παράγοντες μέσα από την καλλιτεχνική δημιουργία και εξερεύνηση, αποδεικνύοντας τις δυνατότητες της τέχνης ως θεραπευτικής προσέγγισης.

3. Να παρέχει πρόσβαση στις Οργανώσεις της Κοινωνίας των Πολιτών και σε ενδιαφερόμενα μέρη σε μία εργαλειοθήκη ευαισθητοποίησης για τον αντίκτυπο της πανδημίας COVID-19 σε νέους με αναπτυσσόμενες ή υπάρχουσες ψυχικές διαταραχές.

Η εναρκτήρια διαδικτυακή συνάντηση του έργου ARTY πραγματοποιήθηκε στις 7 Ιουνίου. Κατά τη διάρκεια της συνάντησης, οι εταίροι παρουσίασαν το σχέδιο εργασίας, γνώρισαν ο ένας τον άλλον, έμαθαν περισσότερα για τα αντίστοιχα εθνικά πλαίσια και συμφώνησαν για τις επερχόμενες εργασίες. Η συνεργασία προχωρά τώρα στο επόμενο βήμα, όπου οι εταίροι θα συναντηθούν και θα πάρουν συνεντεύξεις από ειδικούς στην εικαστική θεραπεία σε εθνικό επίπεδο.

Το φυλλάδιο του έργου είναι διαθέσιμο στα Αγγλικά, Ιταλικά, Ρουμανικά, Ελληνικά (Ελλάδα και Κύπρος) και Ισπανικά: <https://artyproject.eu/downloads/>

Το Arty περιλαμβάνει μια ομάδα 7 εταίρων, που προέρχονται από 6 διαφορετικές χώρες (Ηνωμένο Βασίλειο, Ιταλία, Ελλάδα, Κύπρος, Ισπανία, Ρουμανία):

1. ESTUAR (RO)

[www.estuar.org](http://www.estuar.org)  
[consilieri@estuar.org](mailto:consilieri@estuar.org)

2. ANZIANI E NON SOLO (IT)

[www.anzianienonsolo.it](http://www.anzianienonsolo.it)  
[info@anzianienonsolo.it](mailto:info@anzianienonsolo.it)

3. INTRAS (ES)

[www.intras.es](http://www.intras.es)  
[intras@intras.es](mailto:intras@intras.es)

4. KMOP (GR)

[www.kmop.gr](http://www.kmop.gr)  
[kmop@kmop.gr](mailto:kmop@kmop.gr)

5. HABILITAS (RO)

[www.habilitas.ro](http://www.habilitas.ro)  
[asoc.habilitas@yahoo.com](mailto:asoc.habilitas@yahoo.com)

6. CARDET (CY)

[www.cardet.org](http://www.cardet.org)  
[info@cardet.org](mailto:info@cardet.org)

7. ARTIT (UK)

[www.artit.net](http://www.artit.net)  
[contact@artit.co](mailto:contact@artit.co)

## ΣΗΜΕΙΩΣΕΙΣ ΠΡΟΣ ΣΥΝΤΑΚΤΕΣ

- Για να μάθετε περισσότερα για το έργο Arty και να εμπλακείτε στις δραστηριότητες, ακολουθήστε το link [www.artyproject.eu](http://www.artyproject.eu)
- Το Arty συγχρηματοδοτείται από την Ευρωπαϊκή Επιτροπή στο πλαίσιο της Συμφωνίας Επιχορήγησης: Erasmus+ 2020-1-RO01-KA227-YOU-095295

